

かわかみ社協だより

令和2年11月「秋号」第91号



新てよう福祉のこころ

【編集・発行】

社会福祉法人 川上村社会福祉協議会

TEL : 0267-97-3522 FAX : 0267-97-3073

E-mail : info@kawakami-shakyo.jp

赤い羽根共同募金



募集受付期間：令和2年11月19日～12月31日

共同募金は、社会福祉事業、更生保護事業、その他の社会福祉を目的とする事業のために寄付金を募集する全国運動です。川上村で集まった募金の7割が村内の福祉活動に活用され3割は県内の福祉施設・団体の事業や災害援護金(見舞金)などに活用されます。今年も皆さんの募金で、川上村をよくする活動を行っている団体や地域の福祉活動を応援し、住みよい村をつくっていくためにご理解とご協力をお願いいたします。

- 戸別・家庭
(区・集落組合など)
- 会社
(法人・職域など)
- 街頭で
- イベントで

ご理解とご協力をお願いいたします

募金



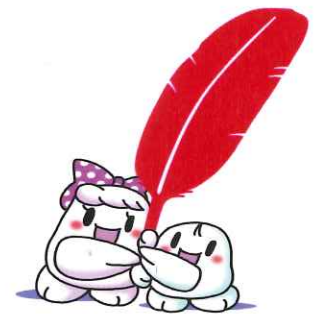
配分

福祉団体への助成

区社協活動への助成

ひとり暮らし・高齢者世帯への会食会・配食会事業

福祉教育への助成



マスコットキャラクター

赤い羽根は小さなことをしています。

～川上村社協としての新型コロナウイルス感染症対策について～

基礎疾患を持つ高齢者が新型コロナウイルスに感染すると重症化しやすく、介護施設等におけるスタッフの感染予防は重要です。そのため新型コロナウイルス感染防止対策を今後も継続していきます。

加えて、インフルエンザの流行時期にも入るため、消毒液やマスク等の備蓄を増やし、新型コロナウイルス感染症のみならず十分注意を払って対応をしていきます。利用者様やご家族様、訪問者様にはご不便をおかけいたしますが、感染予防にご協力くださいますようお願い申し上げます。



デイサービス

〈敬老会〉



9月15日・16日に敬老会を行いました。昼食は職員手作りのお弁当を食べ、午後からは職員による余興が披露されました。お祭りマンボ、手品、ヘビーローテーション、赤城の子守唄、温泉芸者など演目に、利用者さんたちから「来てよかった〜」「上手だったよ」などと喜んで頂きました。おやつは、川上村産の花豆のあんこを包んだねりきり風の和菓子を食べて、大好評でした。これからも皆さんに喜んでもらえるような行事を計画していきたいと思えます。



愛情こもった昼食とおやつでおなかを、川上村在住の芸者さんをはじめ余興の数々で心が満たされたことでしょう

〈ほぼ日本一同志の交流〉

『ほぼ日本一低い場所』と『ほぼ日本一高い場所』に位置する二つのデイサービスセンターが、お互いの利用者にお祝いメッセージを贈り合う“日本一交流”を行いました。

輪中^{わじゅう}地帯に位置する桑名市社会福祉協議会の長島デイサービスセンターほほえみ様は、海拔マイナス1.2メートルで『ほぼ日本一低い場所』にあります。一方、当デイサービスセンターは、海拔約1159メートルで『ほぼ日本一高い場所』にあります。

桑名市社協職員が対極に位置する『日本一高い』を探し当て、交流の誘いをくださいました。それぞれの施設で敬老の祝いがあられ、ほほえみ様からは、当デイサービスの利用者へのメッセージを頂戴しました。利用者さんからは喜びの声が上がっていました。当デイサービスでは、今後もほほえみ様と交流を進めていきたいと思えます。

社会福祉法人川上村社会福祉協議会

デイサービスセンターのみなさまへ

はじめまして。

私たちは三重県の桑名市社会福祉協議会長島デイサービスセンターほほえみです。私たちのデイサービスは木曾三川河口に広がる海拔ゼロメートル地帯の輪中に位置し、水面下1.2mという低い場所にあります。そのため『ほぼ日本一低い場所にあるデイサービス』と言われています。それでも職員のサービスと志は日本一高くあろうと日々心がけております。

この度、敬老会を開催するにあたり、約1159.3mに位置する『ほぼ日本一高い場所にあるデイサービス』である貴センターと交流し、お互いの利用者さんとお祝いメッセージを贈り合うこととなりました。

川上村のみなさまは、特産品の「しやきょうちゃん」などに使われるなどして実にお元気にデイサービスに通ってくださると伺いました。日頃から健康に留意され、さぞ充実した日々を送ってくださると思います。そこで、私たち「長島デイサービスセンターほほえみ」利用者および職員一同もみなさまの益々のご健康とご長寿を、1,160.5m低いところからではありながら、心よりお祈りしております。

いつまでもお元気でいてください。

令和2年9月21日



「ほぼ日本一低い場所にあるデイサービス」

社会福祉法人桑名市社会福祉協議会

長島デイサービスセンターほほえみ

職員一同

桑名市社協認キャラ「しやきょうちゃん」

宅老所だんらん

〈敬老会〉

10月17～19日に、利用者さんに日頃の感謝を込めて敬老会を行いました。フラダンス、フルート演奏、コーラス、能などの出し物に、利用者さんも一緒に踊ったり、歌ったりしました。当日誕生日を迎えられた方は『最高の日になった、ありがとう』と涙ぐまれていました。



〈季節外れのお花見〉

第二小学校のベランダにたくさんのお花が咲いてるとの噂を聞きつけ、さっそくみんなで行ってきました。

いきなりの訪問でしたが、第二小学校の先生方が大勢で歓迎してくれました。綺麗な花に利用者さんからは笑顔が見られました。

また、ある利用者さんはひ孫さんに出会えたので記念撮影をしました。



おたっしゃクラブ

〈金峰祭作品展示〉

おたっしゃクラブは趣味活動の時間に、季節の壁画、クッション、エコバック、編みかご、アクリルたわし等作成しました。9月26日(土)川上中学校で開催された金峰祭に作品を出品させて頂きました。皆さんに活動の一部を紹介することが出来てうれしいです。



ヘルパー

〈仕事内容紹介①〉

主にサービスは二つに分かれています。お宅に訪問し、食事介助や排泄、入浴介助などの「身体介護」と掃除や洗濯、食事の準備などの「生活援助」を行います。また、「外出」を目的に診療所や買い物への送迎も行っています。

訪問時間内で、利用者さんと会話をしながら身体、生活の支援をしています。「ありがとう」などの言葉が何より嬉しい仕事です。

これからも安心して自宅で過ごせるように、支援していきたいと思えます。



◇年末巡回

11月17日(火)一人暮らしの高齢者や高齢者世帯を対象にした 防災巡回を行います。対象者の方には、手紙を送付いたします。ご都合が悪い場合にはご一報ください。対象者のみなさんが安全に暮らせるように、警察、消防署、燃料業者、社協職員が巡回します。

お問い合わせ

川上村社会福祉協議会 地域福祉係

【URL】 <http://www.kawakami-shakyo.jp>

※ホームページにより詳しい情報を掲載しています。社協報には載せていない小さな日常の様子や出来事を発信しています。ご意見ご感想お待ちしております。

「ご寄附のお礼」【社会福祉協議会】

《令和二年七月から九月末》

《令和二年七月》

- ▽匿名 タオル
- ▽匿名 おむつ、リハビリパンツ
- ▽匿名 おむつ多数
- ▽匿名 3万円、おむつ、パッド等
- ▽匿名 割烹着
- ▽匿名 エプロン
- ▽匿名 メロン1個
- ▽匿名 お菓子
- ▽匿名 白菜1つ
- ▽匿名 反物
- ▽匿名 エプロン
- ▽匿名 お菓子多数
- ▽匿名 いちご
- 《令和二年八月》
- ▽匿名 衣類
- ▽匿名 そうめん、冷麦
- ▽匿名 肌着3着
- ▽匿名 尿取りパッド2袋、テープ止め1袋
- ▽匿名 花豆
- ▽匿名 ペットボトルお茶1箱
- ▽匿名 お菓子9袋
- ▽匿名 布
- ▽匿名 かぼちゃ、キウイフルーツ、ミニトマト
- ▽匿名 きゅうり
- ▽匿名 ズッキーニ
- ▽匿名 レタス
- ▽匿名 グリーンボール

《令和二年九月》

- ▽匿名 民謡ビデオ3本、演歌ビデオ5本、手拭い
- ▽匿名 おむつ、介護用品食品、口腔内ケア用品
- ▽匿名 菓子多数
- ▽匿名 タオル
- ▽匿名 リハパンツ、トイレ消臭剤、エプロン等
- ▽匿名 パッド5袋、防水シート4枚、パンツ多数
- ▽匿名 ぶどう3房
- ▽匿名 とうもろこし25本
- ▽匿名 かぼちゃ3個
- ▽匿名 袴、着物
- ▽匿名 タオル他10枚
- ▽匿名 玉ねぎ
- ▽匿名 フルーツゼリー6箱
- ▽匿名 いちご
- ▽匿名 ししとう



いただいたご寄附は、社会福祉協議会で行う事業に活用させていただきます。温かな善意ありがとうございます。

◇家族介護者交流事業

令和2年度は、近年の参加状況やアンケートから参加しやすい形に変更しております。ご家族の介護をされている方を対象に通知を送付しています。皆さまのご参加お待ちしております。

月	日	曜日	開始～終了時間	介護者交流事業	参加費	実施最低人数	定員	締め切り
11月	18	水	15:30～17:00	紙パンツ・オムツの選び方	100円	5人		11月4日
12月	16	水	15:30～17:00	メイクとベストマイフォト ハンドマッサージ	600円	5人	10人	12月2日
1月	20	水	10:00～14:00	男の料理教室	100円	5人	10人	1月4日
2月	9	火	9:00～16:00	日帰り交流事業	1,000円	10人	20人	1月26日

・新型コロナウイルス感染防止のため、マスクの着用と換気をしながら、間隔を保ち行いたいとおもいます。

◇生活福祉資金（緊急小口資金・総合支援資金）特例貸付

新型コロナウイルスにより、減収世帯を対象に生活費の貸付を行っております。国の方針により、12月末まで延長になりました。詳しくは、川上村社会福祉協議会 事務局までお問い合わせください。

「社協だより」は、村民の皆様から寄せられた善意の赤い羽根共同募金の一部を財源としています。